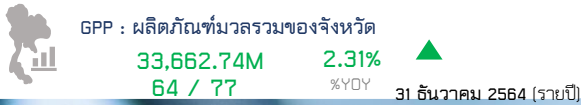


FACTSHEET - จังหวัดสตูล

ประจำเดือน กรกฎาคม 2566

ข้อมูลเศรษฐกิจการค้า

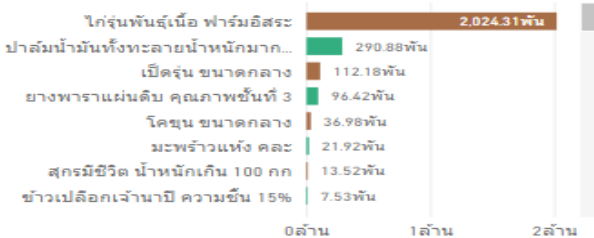
Economic Figures



สินค้าเกษตรสำคัญ

TOP Agricultural Products

จังหวัดผลิตสินค้าเกษตรชนิดใดมากที่สุด ปริมาณผลผลิตรายประเภท (ตัน, ตัว)



ที่มา : เกษตร(ตัน)-สศก., ปศุสัตว์(ตัว)-กรมปศุสัตว์, ประมง(ตัน)-กรมประมง

สินค้าชนิดใดสร้างมูลค่าให้จังหวัดมากที่สุด ราคาผลผลิตต่อไร่ (บาท/ไร่)

ตัวชี้วัดการค้าการลงทุนที่สำคัญ

Key indicators

	จำนวน	%YOY
▶ นิติบุคคลจัดตั้งใหม่ ข้อมูลล่าสุด ณ เดือนมิถุนายน 2566	47	-67.13% ▼
▶ SMEs รวม ข้อมูลล่าสุด ณ เดือนธันวาคม 2564	603	9.44% ▲
▶ SMEs ขนาดย่อย (Micro) ข้อมูลล่าสุด ณ เดือนธันวาคม 2564	364	16.67% ▲
▶ SMEs ขนาดเล็ก (S) ข้อมูลล่าสุด ณ เดือนธันวาคม 2564	207	0.98% ▲
▶ SMEs ขนาดกลาง (M) ข้อมูลล่าสุด ณ เดือนธันวาคม 2564	32	-5.88% ▼
▶ สิทธิบัตรจดทะเบียนใหม่ ข้อมูลล่าสุด ณ เดือนเมษายน 2566	1	-66.67% ▼
▶ สินค้า GI ข้อมูลล่าสุด ณ เดือนเมษายน 2566	2	100.00% ▲
▶ การจดทะเบียนหมายการค้า ข้อมูลล่าสุด ณ เดือนพฤษภาคม 2566	9	-25.00% ▼
▶ การจดลิขสิทธิ์ ข้อมูลล่าสุด ณ เดือนเมษายน 2566	-	-
▶ ตลาดต้องชม ข้อมูลล่าสุด ณ	-	-
▶ Farm Outlet ข้อมูลล่าสุด ณ	-	-
▶ หมู่บ้านท่ามาค้าขาย ข้อมูลล่าสุด ณ เดือนเมษายน 2566	2	-
▶ ร้านอาหารธงฟ้าราคาประหยัด ข้อมูลล่าสุด ณ เดือนเมษายน 2566	29	-
▶ ร้านธงฟ้า เพื่อพัฒนาเศรษฐกิจชุมชน ข้อมูลล่าสุด ณ เดือนมิถุนายน 2566	1,587	▲
▶ ธุรกิจไซโล และห้องเย็น ข้อมูลล่าสุด ณ เดือนเมษายน 2566	1	-
▶ ธุรกิจคลังสินค้า ข้อมูลล่าสุด ณ	-	-

สินค้าอัตลักษณ์

TOP Identity Goods

- 1 ชื่อสินค้า จำปาตะสตูล
- 2 ชื่อสินค้า ขนหมูกรัก
- 3 ชื่อสินค้า ผลิตภัณฑ์จากไข่मुก
- 4 ชื่อสินค้า อาหารทะเลแปรรูป
- 5 ชื่อสินค้า โรตีส/ชาชัก





FACTSHEET – จังหวัดสตูล

ประจำเดือน กรกฎาคม 2566

ตัวบ่งชี้หรือสัญญาณทางเศรษฐกิจ

Economic Figures

สัญลักษณ์	คำอธิบาย	ตัวบ่งชี้
GPP (Gross Provincial Product)	ดัชนีชี้วัดที่แสดงถึงขนาด (Volume) ของรายได้จากการผลิตของจังหวัด	ตัวบ่งชี้อธิบายทิศทางการขยายตัวทางเศรษฐกิจ (Economic Growth) ในช่วงเวลาต่างๆ
GPP Per Capita (Gross Provincial Product Per Capita)	ดัชนีชี้วัดค่าผลิตภัณฑ์จังหวัดต่อหัว	ตัวบ่งชี้ถึงศักยภาพการสร้างรายได้ของคนในจังหวัด
CCI (Consumer Confidence Index)	ดัชนีความเชื่อมั่นผู้บริโภค ระดับภูมิภาค	ตัวบ่งชี้ถึงมุมมองผู้บริโภคต่อเศรษฐกิจว่าจะดีขึ้นหรือแย่ลง ซึ่งส่งผลกระทบต่อการบริโภคในจังหวัด
UR (Unemployment rate)	อัตราการว่างงานในจังหวัด	ตัวบ่งชี้บอกถึงการขยายตัว/หดตัวของเศรษฐกิจ โดยปัจจุบันต้องพิจารณารวมกับตัวบ่งชี้ดัชนีผู้สูงอายุของจังหวัด (ซึ่งยังไม่มีหน่วยงานไหนจัดทำตัวชี้วัดดังกล่าว) เนื่องจากอัตราการว่างงานที่ต่ำ อาจตีความในอีกมุมหนึ่งได้ว่า หาแรงงานได้ยากเพราะโครงสร้างประชากรประเทศกำลังวัยเข้าสู่สังคมผู้สูงอายุ
IR (Inflation Rate)	อัตราเงินเฟ้อทั่วไปของจังหวัด	ตัวบ่งชี้ถึงราคาวัตถุดิบที่ใช้ในการผลิตและอัตราดอกเบี้ยเงินกู้การลงทุนในประเทศ
Motor Vehicle Registered	ยอดจดทะเบียนรถยนต์ในจังหวัด	ตัวบ่งชี้ถึงความเชื่อมั่นของภาคเอกชน ที่มีผลต่อความเชื่อมั่นภาคอุตสาหกรรม เช่นเดียวกับเครื่องชี้เศรษฐกิจด้านการลงทุนภาคเอกชน
Number of Visitors	จำนวนผู้เยี่ยมชมในจังหวัด	ตัวบ่งชี้ถึงการเติบโตด้านการผลิตบริการท่องเที่ยวของอุตสาหกรรมการท่องเที่ยว
Otop Sale	ยอดจำหน่ายสินค้า Otop ในจังหวัด	ตัวบ่งชี้ถึงการสร้างรายได้ให้แก่ ชุมชน อย่างเป็นรูปธรรม ตามนโยบายการพัฒนาที่มีชุมชนเป็นฐาน

